




Preisliste

/ 2026





Exzellenter Kies. Erst-
klassiger Beton. Auf all das
können Sie bei uns zählen.
Oder besser gesagt: bauen.



BETON

- | Betonnorm SN EN 206 **06** |
- | Beton nach Eigenschaften SN EN 206 **12** |
- | Spritzbetonsorten
(Beton ohne Qualitätsangaben) **14** |
- | Beton ohne Qualitätsangaben **16** |

KIES

- | Kies/Sand nach Norm **20** |
- | Kies/Sand/RC-Materialien **21** |
- | Gebrochenes/Schotter/
Bruchsteine **22** |
- | Humus/Substrate/Blocksteine/
Big Bags **23** |

ENTSORGUNGS- MATERIAL

- | Entsorgungsmaterial **26** |
- | Aushub-Bestimmungen **27** |

KRANARBEITEN/ TRANSPORTE

- | Kranarbeiten **30** |
- | Transporte **34** |

INFORMATIONEN

- | Allgemeine Lieferbedingungen **40** |
- | Anfahrt und Öffnungszeiten **44** |



Kleinmenge, Grossetappe,
Abholung, Lieferung.
Bei uns ist alles möglich.



BETON

| Das Fundament, das alles gross macht. Seit 2010 stellen wir ihn
in unserem Betonwerk selbst her. Mit Begeisterung und Zuverlässigkeit. |

BETONNORM SN EN 206

Beton nach Eigenschaften

Die Norm SN EN 206 definiert Beton nach Eigenschaften. Diese setzen sich aus den folgenden fünf Grundkriterien zusammen:

Druckfestigkeitsklassen

Sie bezieht sich auf die charakteristische Mindestdruckfestigkeit von Betonzylindern und -würfeln. In der Schweiz wird die charakteristische Druckfestigkeit in der Regel an den Würfeln mit einer Kantenlänge von 150 mm bestimmt.

Expositionsklassen

Die Definition der chemischen und physikalischen Umgebungsbedingungen, denen der Beton ausgesetzt ist.

Grösstkorn

Richtwerte für den Mehlkorngesamt in Abhängigkeit vom Durchmesser des Grösstkorns der Gesteinskörnung.

Chloridgehaltsklassen

Der höchstzulässige Chloridgehalt des Betons unter Berücksichtigung von dessen Anwendung.

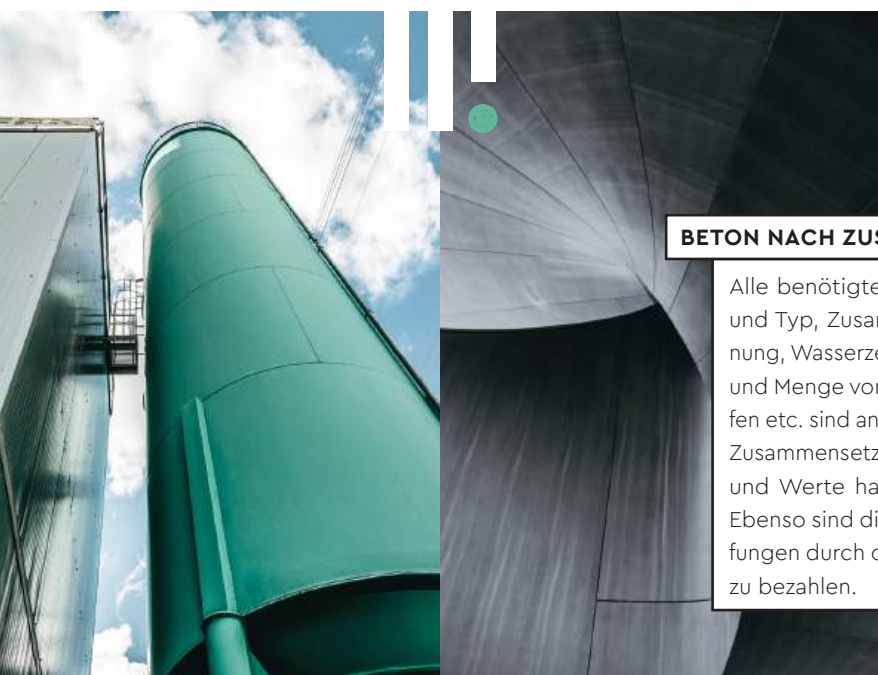
Konsistenzklassen

Sie setzt sich aus den Ausbreit-, Verdichtungs- sowie dem Setzflussmass zusammen.

Der Planer/Kunde legt die Eigenschaften des Betons fest, das Lieferwerk ist für die Erreichung dieser Eigenschaften verantwortlich. Deshalb sind zwingend die folgenden fünf grundlegenden Anforderungen dem Lieferwerk bekannt zu geben.

Was muss IMMER bei der Bestellung angegeben werden?

1. Beton nach SN EN 206
2. Druckfestigkeitsklasse
3. Expositionsklasse
4. Nennwert des Grösstkorns der Gesteinskörnung
5. Chloridgehaltsklasse
6. Konsistenzklasse oder Zielwert der Konsistenz



BETON NACH ZUSAMMENSETZUNG

Alle benötigten Angaben wie Zementgehalt und Typ, Zusammensetzung der Gesteinskörnung, Wasserzementwert sowie Konsistenz, Art und Menge von Zusatzmitteln oder Zusatzstoffen etc. sind anzugeben. Für die mit Beton nach Zusammensetzung erreichbaren Eigenschaften und Werte haftet alleine der Planer/Kunde. Ebenso sind die nötigen Vorversuche und Prüfungen durch den Besteller zu veranlassen und zu bezahlen.


EXPOSITIONSKLASSEN

Definition
der chemischen
und physikalischen
Umgebungsbedin-
gungen, welchen
der Beton
ausgesetzt ist.

KLASSE	UMGEBUNG	MAXIMALER WASSER- ZEMENT- WERT (w/z)	MINDEST- ZEMENT- GEHALT IN KG/M ³	ANWEN- DUNGS- BEISPIEL
kein Korrosions- oder Angriffsrisiko X0				Bauteile ohne Bewehrung oder eingebettetes Metall in nicht Beton angreifender Umgebung
X0	Magerbeton			unbewehrte Fundamente ohne Frost, unbewehrte Innenbauteile
Bewehrungskorrosion durch Karbonatisierung XC				Beton, der Bewehrung oder anderes Metall enthält und der Luft und Feuchtigkeit ausgesetzt ist
XC 1	trocken oder ständig feucht	0,65	280	bewehrte Innenbauteile, Bauteile, die ständig in Wasser getaucht sind
XC 2	nass, selten trocken	0,65	280	Fundamente
XC 3	mässige Feuchte	0,60	280	offene Hallen, Feuchträume
XC 4	wechselnd nass und trocken	0,50	300	Aussenbauteile mit direkter Bewitterung, Beleuchtungsmasten, Balkone
Bewehrungskorrosion durch Chloride XD				Beton, der Bewehrung oder anderes Metall enthält und der chloridhaltigem Wasser einschliesslich Tausalz ausgesetzt ist
XD 1	mässige Feuchte	0,50	300	Betonoberflächen, die chloridhaltigem Sprühnebel ausgesetzt sind, Einzelgaragen
XD 2	nass, selten trocken	0,50	300	Bauteile, die chloridhaltigem Industrieabwasser ausgesetzt sind; Schwimmbäder
XD 3	wechselnd nass und trocken	0,45	320	Teile von Brücken mit Spritzwasser, Betonbelägen, Parkdecks
Frostangriff mit und ohne Taumittel XF				Durchfeuchteter Beton, der erheblichem Angriff durch Frost-Tau-Wechsel ausgesetzt ist
XF 1	mässige Wassersättigung ohne Taumittel	0,50	300	vertikale Aussenbauteile, die Regen und Frost ausgesetzt sind
XF 2	mässige Wassersättigung mit Taumittel	0,50	300	vertikale Betonbauteile im Sprühnebelbereich
XF 3	hohe Wassersättigung ohne Taumittel	0,50	300	horizontale Aussenbauteile, Ufermauern, Betonbeläge ohne Taumittelbeanspruchung
XF 4	hohe Wassersättigung mit Taumittel	0,45	340	horizontale und vertikale Bauteile, Betonbeläge, offene Parkdecks, Räumlerlaufbahnen
Betonangriff durch aggressive chemische Umgebung XA				Beton, der chemischem Angriff durch natürliche Böden und Grundwasser ausgesetzt ist
XA 1	chemisch schwach angreifend			Kläranlagen, Güllebehälter
XA 2	chemisch mässig angreifend			Bauteile in betonangreifenden Böden
XA 3	chemisch stark angreifend			Industrieabwasseranlagen mit chemisch angreifendem Abwasser



Sicherheitsdatenblatt auf
www.kies-ag-glattfelden.ch
Bestellung von Beton: 044 867 03 51



Wir sorgen dafür,
dass Sie Ihre
Bauvorhaben mit
unserem Material
nach Plan umsetzen
können. Freundlich,
kompetent und
hilfsbereit.



DRUCKFESTIGKEITSKLASSEN

DRUCKFESTIGKEITSKLASSE	CHARAKTERISTISCHE MINDESTDRUCKFESTIGKEIT ¹ VON ZYLINDERN ² f _{ck} , CYL [N/MM ²]	*CHARAKTERISTISCHE MINDESTDRUCKFESTIGKEIT VON WÜRFELN ^{2,4} f _{ck} , CUBE [N/MM ²]
Druckfestigkeitsklassen für Normal- und Schwerbeton		
C8/10	8	10
C12/15	12	15
C16/20	16	20
C20/25	20	25
C25/30	25	30
C30/37	30	37
C35/45	35	45

- 1 unter Berücksichtigung der 5% Fraktile
- 2 Lagerung der Probe unter Wasser, Prüfalter 28 Tage
- 3 Zylinder: Ø 150 mm, h = 300 mm
- 4 Würfel: Kantenlänge 150 mm

DRUCKFESTIGKEITSKLASSE	CHARAKTERISTISCHE MINDESTDRUCKFESTIGKEIT ¹ VON ZYLINDERN ² f _{ck} , CYL [N/MM ²]	*CHARAKTERISTISCHE MINDESTDRUCKFESTIGKEIT VON WÜRFELN ^{2,4} f _{ck} , CUBE [N/MM ²]
Druckfestigkeitsklassen für Normal- und Schwerbeton		
C40/50	40	50
C45/55	45	55
C50/60	50	60
C55/67	55	67
C60/75	60	75
C70/85	70	85
C80/95	80	95

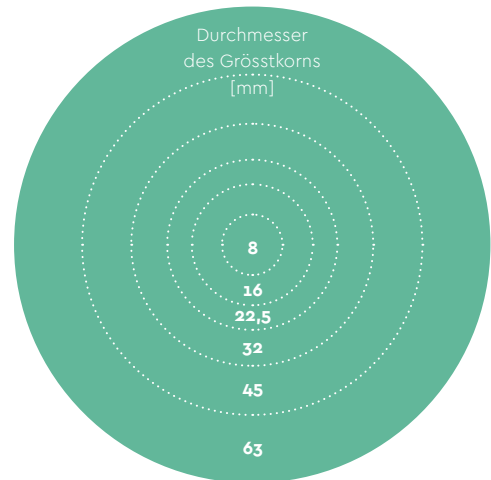
* In der Schweiz wird die charakteristische Druckfestigkeit in der Regel an den Würfeln mit einer **Kantenlänge von 150 mm** bestimmt.

GRÖSSTKORN

Der Nennwert des Grösstkorns der Gesteinskörnung (D_{max}) ist unter Berücksichtigung der Lage und des Abstandes der Bewehrung sowie der Bauteilgeometrie festzulegen.

Mehlkorngehalt

Der ausreichende Gehalt an Mehlkorn (Zement, Zusatzstoff und Anteile der Gesteinskörnung d ≤ 0,125 mm) ist zu beachten. Die Richtwerte in der folgenden Tabelle beziehen sich auf den Mehlkorngehalt in Abhängigkeit vom Durchmesser des Grösstkorns der Gesteinskörnung.



Richtwerte für Mehlkorngehalte im Beton

Durchmesser des Grösstkorns [mm]					
8	16	22,5	32	45	63
Richtwerte des Mehlkorngehalts [kg/m ³]					
450	400	375	350	325	300



KONSISTENZ- KLASSEN

KLASSE	WERT IN MM	KONSISTENZ- BESCHREIBUNG	KONSISTENZ NACH SIA 162/1 PRÜFUNG NR. 20
Ausbreitmass			
F1	≤ 340	steif	
F2	350 bis 410	plastisch	
F3	420 bis 480	weich	weich
F4	490 bis 550	sehr weich	flüssig
F5	560 bis 620	fliessfähig	
F6	≥ 630	sehr fliessfähig	
Verdichtungsmass nach Walz			
C0	≥ 1,46	erdfeucht	steif (erdfeucht)
C1	1,45 bis 1,26	steif	plastisch
C2	1,25 bis 1,11	plastisch	
C3	1,10 bis 1,04	weich	
Setzflussmass			
SF1	550 bis 650		
SF2	660 bis 750		
SF3	760 bis 850		

CHLORID- GEHALTSKLASSEN

BETON- VERWENDUNG	KLASSE DES CHLORIDGEHALTES	HÖCHST- ZULÄSSIGER CHLORIDGEHALT, BEZOGEN AUF DEN ZEMENT IN MASSENANTEILEN
Höchstzulässige Chloridgehalte von Beton		
Ohne Betonstahlbewehrung oder anderem eingebetteten Metall (mit Ausnahmen von korrosionsbeständigen Anschlagsvorrichtungen)	Cl 1,0	1,0%
Mit Betonstahlbewehrungen oder anderem eingebetteten Metall	Cl 0,20	0,20%
Mit Spannstahlbewehrung	Cl 0,10	0,10%

Hier wird der höchstzulässige Chloridgehalt von Beton in Bezug auf seine Verwendung betrachtet.

Soweit nicht anders vermerkt, entsprechen die Betone in unserem Angebot der Chloridgehaltsklasse Cl 0,10.

BETON NACH EIGENSCHAFTEN SN EN 206

BEZEICH- NUNG SORTEN-NR.	DRUCK- FESTIG- KEITS- KLASSE	EXPO- SITIONS- KLASSE	KONSIS- TENZ- KLASSE/ ZIELWERT	GRÖSST- KORN D _{MAX}	MAXIMALER W/Z _{eq}	MINDEST- ZEMENT- GEHALT KG/M ³	ANWEN- DUNG	PREIS AB WERK CHF/M ³ EXKL. MWST.
Expositionsklassengruppe A (XC2)								
A100	C25/30	XC2	C3	32	0.65	280	Kranbeton	CHF 194.00
A101	C25/30	XC2	C3	32	0.65	280	Pumpbeton	CHF 195.55
A104	C20/25	XC2	C3	32	0.65	280	Kranbeton	CHF 194.10
A105	C20/25	XC2	C3	32	0.65	280	Pumpbeton	CHF 197.25
A152	C25/30	XC2	C3	16	0.65	308	Kranbeton	CHF 204.30
A153	C25/30	XC2	C3	16	0.65	308	Pumpbeton	CHF 206.40
Expositionsklassengruppe B (XC3)								
B200	C25/30	XC3	C3	32	0.60	280	Kranbeton	CHF 197.80
B201	C25/30	XC3	C3	32	0.60	280	Pumpbeton	CHF 199.90
B202*	C25/30	XC3	F5	32	0.60	300	LVB	CHF 230.60
B204 A	C25/30	XC3	C3	32	0.60	280	Monobeton Pump	CHF 211.00
B205	C30/37	XC3	C3	32	0.60	310	Kranbeton	CHF 214.00
B206	C30/37	XC3	C3	32	0.60	310	Pumpbeton	CHF 220.00
B250 A	C25/30	XC3	C3	16	0.60	310	Monobeton Pump	CHF 222.00
B251	C30/37	XC3	C3	16	0.60	308	Pumpbeton	CHF 220.00
B252	C30/37	XC3	C3	16	0.60	308	Kranbeton	CHF 218.50
B255*	C25/30	XC3	F5	16	0.60	320	LVB	CHF 238.00
B289	C25/30	XC3	F3	16	0.60	330	Sanierbeton	CHF 218.40
Expositionsklassengruppe B (XC3) «weisse Wanne»								
B220 WD	C25/30	XC3	C3	32	0.55	280	Kranbeton	CHF 203.25
B221 WD	C25/30	XC3	C3	32	0.55	280	Pumpbeton	CHF 206.15
B270 WD	C30/37	XC3	C3	16	0.55	308	Pumpbeton	CHF 214.35
Expositionsklassengruppe C (XC4 XF1) Wasserdicht								
C300	C30/37	XC4 XF1	C3	32	0.50	300	Kranbeton	CHF 206.10
C301	C30/37	XC4 XF1	C3	32	0.50	300	Pumpbeton	CHF 211.80
C304	C30/37	XC4 XF1	F4	32	0.50	300	Monobeton Kran	CHF 213.90
C304 A	C30/37	XC4 XF1	F4	32	0.50	300	Monobeton Pump	CHF 218.60
C308	C40/50	XC4 XF1	C3	32	0.50	400	Kranbeton	CHF 237.00
C350	C30/37	XC4 XF1	F4	16	0.50	330	Monobeton Kran	CHF 219.45
C350 A	C35/45	XC4 XF1	F4	16	0.50	330	Monobeton Pump	CHF 222.80
C351	C30/37	XC4 XF1	C3	16	0.50	330	Pumpbeton	CHF 218.65
C352	C35/45	XC4 XF1	C3	16	0.50	330	Sichtbeton	CHF 250.60
C353	C35/45	XC4 XF1	C3	16	0.50	330	Kranbeton	CHF 219.70
C389	C30/37	XC4 XF1	F4	16	0.50	340	Sanierbeton	CHF 231.70

*SCC Beton und LVB kann an der Oberfläche Lunkern aufweisen. Wir lehnen Forderungen infolge ästhetischer Mängel ab.
AAR-Beton und Stahl-/Kunststoff-Faser-Beton Rezepturen auf Anfrage. Festigkeitsentwicklung unserer Betonsorten mindestens mittel.

CO₂-Zuschlag CHF 5.00/m³. Anpassungen halten wir uns offen.

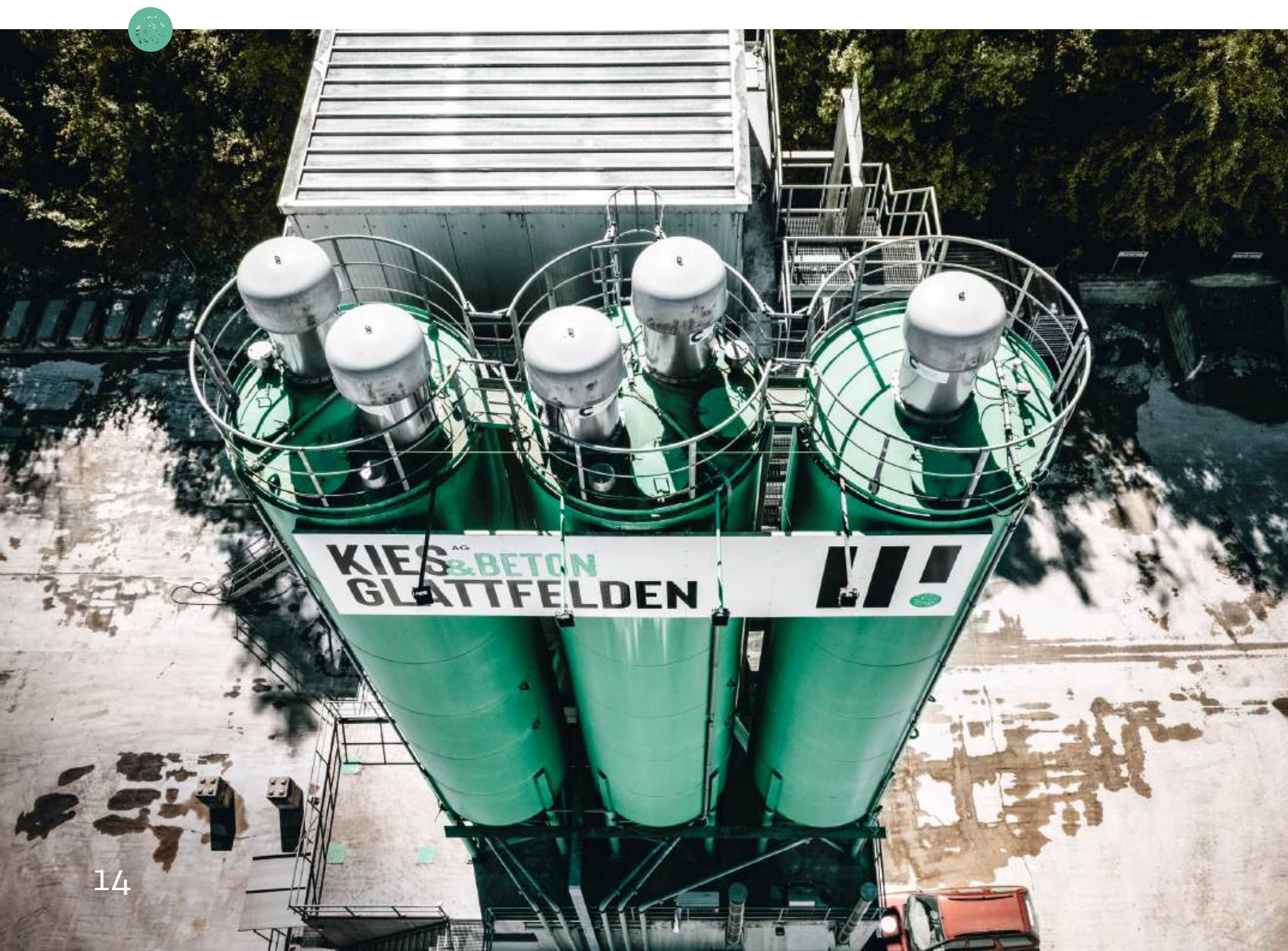
BETON NACH EIGENSCHAFTEN SN EN 206

BEZEICH- NUNG SORTEN-NR.	DRUCK- FESTIG- KEITS- KLASSE	EXPO- SITIONS- KLASSE	KONSIS- TENZ- KLASSE/ ZIELWERT	GRÖSST- KORN D _{MAX}	MAXIMALER W/Z _{eq}	MINDEST- ZEMENT- GEHALT KG/M ³	ANWEN- DUNG	PREIS AB WERK CHF/M ³ EXKL. MWST.
Expositionsklassengruppe C (XC₄ XF₁) Selbstverdichtender Beton								
C345*	C35/45	XC ₄ XF ₁	SF ₂	32	0.50	300	SCC/SVB	CHF 271.00
C365*	C35/45	XC ₄ XF ₁	SF ₂	16	0.50	350	SCC/SVB	CHF 283.25
C366*	C40/50	XC ₄ XF ₁	SF ₂	16	0.50	350	SCC/SVB	CHF 289.00
C385*	C30/37	XC ₄ XF ₁	SF ₂	8	0.50	350	SCC/SVB	CHF 275.00
Expositionsklassengruppe D (XC₄ XD₁ XF₂)								
D400	C25/30	XC ₄ XD ₁ XF ₂	C ₃	32	0.50	300	Kranbeton	CHF 231.90
D401	C25/30	XC ₄ XD ₁ XF ₂	C ₃	32	0.50	300	Pumpbeton	CHF 235.00
D451	C25/30	XC ₄ XD ₁ XF ₂	C ₃	16	0.50	330	Pumpbeton	CHF 247.30
<i>Frosttausalzbeständig im Sinne von SIA 262/1</i>								
Expositionsklassengruppe E (XC₄ XD₁ XF₄)								
E500	C25/30	XC ₄ XD ₁ XF ₄	C ₃	32	0.50	300	Kranbeton	CHF 229.50
E501	C25/30	XC ₄ XD ₁ XF ₄	C ₃	32	0.50	300	Pumpbeton	CHF 232.80
E551	C25/30	XC ₄ XD ₁ XF ₄	C ₃	16	0.50	330	Pumpbeton	CHF 242.80
<i>Frosttausalzbeständig im Sinne von SIA 262/1</i>								
Expositionsklassengruppe F (XC₄ XD₃ XF₂)								
F600	C30/37	XC ₄ XD ₃ XF ₂	C ₃	32	0.45	320	Kranbeton	CHF 267.30
F601	C30/37	XC ₄ XD ₃ XF ₂	C ₃	32	0.45	320	Pumpbeton	CHF 270.60
F651	C30/37	XC ₄ XD ₃ XF ₂	C ₃	16	0.45	352	Pumpbeton	CHF 285.30
<i>Frosttausalzbeständig im Sinne von SIA 262/1</i>								
Expositionsklassengruppe G (XC₄ XD₃ XF₄)								
G700	C30/37	XC ₄ XD ₃ XF ₄	C ₃	32	0.45	320	Kranbeton	CHF 272.80
G701	C30/37	XC ₄ XD ₃ XF ₄	C ₃	32	0.45	320	Pumpbeton	CHF 276.15
G751	C30/37	XC ₄ XD ₃ XF ₄	C ₃	16	0.45	352	Pumpbeton	CHF 289.50
<i>Frosttausalzbeständig im Sinne von SIA 262/1</i>								
Expositionsklassengruppe H (Pfahlbeton)								
H890	C25/30		F ₄	32	0.50	330	im Trocknen	CHF 209.50
H897	C25/30		F ₄	16	0.50	330	im Trocknen	CHF 212.80
<i>Die Anwendung dieser Betonsorte ist in der Norm SIA 267 «Geotechnik» geregelt.</i>								
Expositionsklassengruppe I (Pfahlbeton)								
I991	C25/30		F ₅	32	0.50	380	unter Wasser	CHF 225.00
I997	C25/30		F ₅	16	0.50	380	unter Wasser	CHF 228.40
<i>Die Anwendung dieser Betonsorte ist in der Norm SIA 267 «Geotechnik» geregelt.</i>								

*SCC Beton und LVB kann an der Oberfläche Lunkern aufweisen. Wir lehnen Forderungen infolge ästhetischer Mängel ab.
AAR-Beton und Stahl-/Kunststoff-Faser-Beton Rezepturen auf Anfrage. Festigkeitsentwicklung unserer Betonsorten mindestens mittel.

CO₂-Zuschlag CHF 5.00/m³. Anpassungen halten wir uns offen.

Seit 2010 stellen wir
Beton selbst her.
Mit Begeisterung und
Zuverlässigkeit.



SPRITZBETONSORTEN. (BETON OHNE QUALITÄTSANGABEN)

SORTEN- NR.	KORN- GRÖSSE IN MM	BINDE- MITTEL- GEHALT KG/M ³	KONSISTENZ	PREIS AB WERK CHF/M ³ EXKL. MWST.
Trockenspritzbeton				
SC 280T	0 – 8	285	trocken	CHF 191.70
SC 300T	0 – 8	300	trocken	CHF 197.30
SC 350T	0 – 8	350	trocken	CHF 210.60
Nassspritzbeton				
SC 400	0 – 8	400	F3 / F4	CHF 246.20

WICHTIG ZU WISSEN

Die Trocken- und Nass-Spritzbetone basieren auf Richtrezepten, mit denen verschiedene Spritzbetonklassen erreicht werden können mit zugehörigen Expositions- und Druckfestigkeitsklassen gemäss Norm SIA 198, Tab. 2. Ein allfälliger Nachweis der Eigenschaften (z.B. Druckfestigkeit) erfolgt am gespritzten Bauteil, und ist durch den Unternehmer zu erbringen. Die geforderten Eigenschaften bei der Übergabe der Grundmischung (Trocken- oder Nassgemisch), wie z.B. Zementgehalt oder Konsistenz, müssen vorgängig vom Unternehmer definiert werden. Beim Trockenspritzbeton erhöht sich nach der Applikation der effektive Zementgehalt pro m³ durch Verdichtung und Rückprall.

BETON OHNE QUALITÄTSANGABEN

SORTEN-NR.	KORN-GRÖSSE IN MM	BINDE- MITTEL- GEHALT KG/M³	KONSISTENZ	PREIS AB WERK CHF/M³ EXKL. MWST.
ReKo Beton (Beton mit Mischabbruchgranulat)				
5069	0 - 22	50	erdfeucht	CHF 83.00
10069	0 - 22	100	erdfeucht	CHF 98.00
15069	0 - 22	150	erdfeucht	CHF 108.00
20069	0 - 22	200	erdfeucht	CHF 118.00
24069	0 - 22	250	erdfeucht	CHF 131.00
30069	0 - 22	300	erdfeucht	CHF 144.00
Überzug				
604	0 - 4	350	erdfeucht	CHF 219.30
606	0 - 4	400	erdfeucht	CHF 231.50
607	0 - 4	450	erdfeucht	CHF 244.50
609 Schmiermischung	0 - 4	400	F4	CHF 231.15
614	0 - 8	350	erdfeucht	CHF 214.80
616	0 - 8	400	erdfeucht	CHF 229.30
617	0 - 8	450	erdfeucht	CHF 243.70
Beton 0 - 16 (Magerbeton)				
621	0 - 16	150	erdfeucht	CHF 155.60
622	0 - 16	200	erdfeucht	CHF 171.10
623 Randsteinbeton	0 - 16	250	erdfeucht	CHF 180.35
624	0 - 16	300	erdfeucht	CHF 192.30
625	0 - 16	330	erdfeucht	CHF 203.50
Beton 0 - 32 (Magerbeton)				
632	0 - 32	150	erdfeucht	CHF 151.15
633	0 - 32	200	erdfeucht	CHF 165.60
634	0 - 32	250	erdfeucht	CHF 177.00
635	0 - 32	300	erdfeucht	CHF 188.90
636	0 - 32	330	erdfeucht	CHF 200.15
Splittbeton				
sp640	4 - 8 Splitt	150	erdfeucht	CHF 151.50
sp641	4 - 8 Splitt	200	erdfeucht	CHF 164.50
sp642 Randsteinbeton	4 - 8 Splitt	250	erdfeucht	CHF 177.80
Kanalfüllmasse				
661	0 - 4	100	F5	CHF 155.35
662	0 - 4	150	F5	CHF 174.15
663	0 - 4	200	F5	CHF 192.75
664	0 - 4	250	F5	CHF 211.35

CO₂-Zuschlag CHF 5.00/m³. Anpassungen halten wir uns offen.



Sicherheitsdatenblatt auf
www.kies-ag-glattfelden.ch
 Bestellung von Beton: 044 867 03 51

SORTEN-NR.	KORN-GRÖSSE IN MM	BINDE- MITTEL- GEHALT KG/M ³	KONSISTENZ	PREIS AB WERK CHF/M ³ EXKL. MWST.
Sickerbeton				
640	4 – 8	150	erdfeucht	CHF 151.50
641	4 – 8	200	erdfeucht	CHF 164.50
642 Randsteinbeton	4 – 8	250	erdfeucht	CHF 177.80
643	8 – 16	100	erdfeucht	CHF 142.25
644	8 – 16	150	erdfeucht	CHF 151.15
645	8 – 16	200	erdfeucht	CHF 162.30
646	8 – 16	250	erdfeucht	CHF 174.80
647	16 – 32	100	erdfeucht	CHF 142.25
648	16 – 32	150	erdfeucht	CHF 148.90
649	16 – 32	200	erdfeucht	CHF 160.00
650	16 – 32	250	erdfeucht	CHF 172.60
655	4 – 32	200	erdfeucht	CHF 163.50
656	4 – 32	250	erdfeucht	CHF 177.80

CO₂-Zuschlag CHF 5.00/m³. Anpassungen halten wir uns offen.



Unser Kies-Sortiment.
In der besten Qualität.
In der richtigen Quantität.
Für jede Situation
das passende Material.





KIES

┃ Egal ob als Schüttmaterial, Filterschicht oder Einzelkomponente –
abgebaut in unserer Kiesgrube und verarbeitet im eigenen Kieswerk erhalten
Sie bei uns Kies in den unterschiedlichsten Grössen und Varianten für alle
Einsatzbereiche. ┃

KIES / SAND NACH NORM

ARTIKEL	ARTIKEL-NAME	KORN-GRÖSSE IN MM	SCHÜTT-GEWICHT TO/M³	PREIS AB WERK M³ EXKL. MWST.
Runde Gesteinskörnungen nach Norm SN EN 12620				
400	Sand	0 - 4	1.55	CHF 62.60
300	Rundkies	4 - 8	1.63	CHF 62.60
301	Rundkies	8 - 16	1.66	CHF 56.40
302	Rundkies	16 - 32	1.67	CHF 54.30
Gebrochene Gesteinskörnungen nach Norm SN EN 13043				
500	Brechsand	0 - 4	1.50	CHF 68.60
508	Splitt	2 - 4	1.35	CHF 66.20
502	Splitt (nicht normiert)	3 - 6	1.35	CHF 66.20
501	Splitt	4 - 8	1.38	CHF 66.20
525	Splitt	8 - 11	1.40	CHF 66.20
526	Splitt	11 - 16	1.42	CHF 66.20
504	Splitt	16 - 22	1.42	CHF 66.20



KIES / SAND / RC-MATERIALIEN

ARTIKEL	ARTIKEL-NAME	KORN-GRÖSSE IN MM	SCHÜTT-GEWICHT TO/M ³	PREIS AB WERK M ³ EXKL. MWST.
	Grobkies/Geröll (rund)			
303	Geröll	32 – 45	1.64	CHF 53.10
304	Geröll	50 – 100	1.64	CHF 48.00
800	Bollensteine	Unsortiert		CHF 44.00/to
	Wandkies			
100	Wandkies 1. Kl	0 – 120	1.88	CHF 38.00
101	Wandkies 2. Kl	0 – X	1.88	CHF 33.00
110	Kiesgemisch 0/45 OC85 primär gebr.	0 – 63	1.78	CHF 39.00
	Mischkies			
200	Betonkies	0 – 16	1.80	CHF 56.40
201	Betonkies	0 – 32	1.85	CHF 54.30
203	Leitungskies	0 – 16	1.80	CHF 59.40
204	Leitungskies	0 – 32	1.85	CHF 57.30
314	Filterkies	4 – 16	1.70	CHF 62.00
311	Filterkies	4 – 32	1.70	CHF 60.00
310	Filterkies	4 – 45	1.70	CHF 58.00
313	Filterkies	8 – 32	1.70	CHF 58.00
312	Filterkies	16 – 45	1.70	CHF 57.00
	Sand			
402	Sand Unterlagsboden mit 10% 4 – 8	0 – 8	1.60	CHF 63.60
403	Sand mit Prozentanteil 4 – 8 nach Wunsch	0 – 8	1.60	CHF 63.60
408	Sand mit 20% Brechsand	0 – 4	1.60	CHF 63.60
409	Pflästerersand	0 – 8	1.60	CHF 67.10
411	Wildbienensand	0 – X	1.50	auf Anfrage
413	Spielesand	0 – 1	1.31	CHF 81.00
680	Rheinsand kalkarm	0 – 2	1.50	CHF 68.00/to
685	Quarzsand Kompro RIO	0 – 2	1.50	CHF 88.00/to
686	Quarzsand Hydro	0 – 2	1.50	CHF 92.00/to
	RC-Materialien			
198	RC-Mischabbruchgranulat	0 – 22	1.45	CHF 11.50
745	RC-Kiessand B 0 – 22	0 – 22	1.50	CHF 34.00
740	RC-Kiesgemisch B 0/45 OC85	0 – 45	1.70	CHF 29.00



Leistungserklärung auf
www.kies-ag-glattfelden.ch
 Bestellung von Kies und
 Aushubabfahren: 044 867 03 50

GEBROCHENES / SCHOTTER / BRUCHSTEINE

ARTIKEL	ARTIKEL-NAME	KORN-GRÖSSE IN MM	SCHÜTT-GEWICHT TO/M ³	PREIS AB WERK M ³ EXKL. MWST.
Strassenkies				
701	Strassenkies gebr.	0 - 25	1.70	CHF 38.00
703	Netstaler geschlammt grau	0 - 15	1.90	CHF 122.00
704	Strassenkies Lägeron gelb	0 - 25	1.50	CHF 106.00
517	Balzers Kalksteinschotter Strassenkies	0 - 16	1.70	CHF 140.50
Brechmaterial				
551	Schotter	7 - 45	1.50	CHF 55.00
210	Schotter	4 - 45	1.52	CHF 59.00
553	Planiekies gewaschen	0 - 16	1.48	CHF 59.00
555	Planiekies gewaschen	0 - 22	1.46	CHF 58.00
554	Planiekies gewaschen	0 - 35	1.42	CHF 57.00
Bruchsteine / Zierkies				
503	Netstaler Splitt grau	8 - 16	1.45	CHF 128.00
540	Netstaler Schotter grau	30 - 50	1.30	CHF 122.00
541	Netstaler Korbsteine grau	80 - 200	1.40	CHF 133.00
542	Netstaler Bruchsteine grau	100 - 300 kg/Stein		CHF 96.00
505	Jura Kalksteinschotter gelb	40 - 65	1.40	CHF 136.10
506	Jura Kalksteinschotter gelb	80 - 200	1.48	CHF 143.00
507	Balzers Kalksteinschotter Splitt schwarz	6 - 11	1.35	CHF 133.50
510	Balzers Kalksteinschotter schwarz	10 - 63	1.56	CHF 145.80
514	Balzers Kalksteinschotter schwarz Korbsteine	60 - 80	1.45	CHF 148.25
512	Balzers Kalksteinschotter schwarz Korbsteine	80 - 120	1.43	CHF 148.25
513	Balzers Kalksteinschotter schwarz	150 - 300	1.70	CHF 161.25
511	Balzers Kalksteinschotter schwarz Wührsteine	30 - 100 kg/Stein		CHF 98.00/to
515	Balzers Kalksteinschotter schwarz Wührsteine	100 - 800 kg/Stein		CHF 98.00/to
570	Lavaschotter braun	2 - 16	1.25	CHF 225.00
520	Furna Flussteine grau	100 - 300	1.62	CHF 145.00
521	Furna Flusskies grau	0 - X	1.90	CHF 145.00
585	Tiefensteiner Granitschotter rot	32 - 56	1.50	CHF 97.00

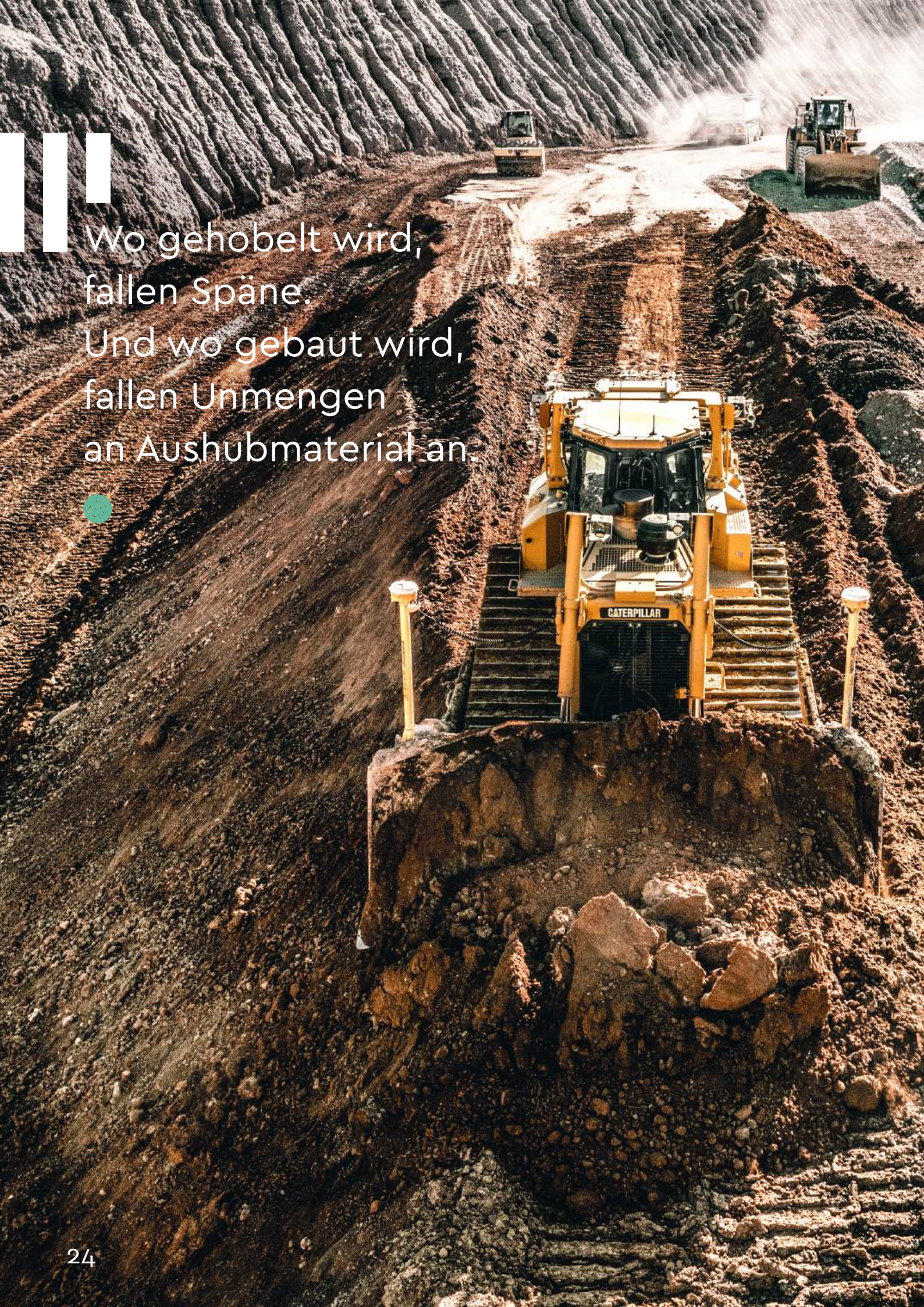
HUMUS / SUBSTRATE / BLOCKSTEINE / BIG BAGS

ARTIKEL	ARTIKEL-NAME	KORN-GRÖSSE IN MM	SCHÜTT-GEWICHT TO/M³	PREIS AB WERK M³ EXKL. MWST.
Humus/Substrate				
600 H	Humus	unsortiert	1.40	CHF 38.00
601 H	Humus gesiebt	0 – 30	1.30	CHF 70.00
681	Rasentragschicht Wembley		1.50	CHF 87.00/to
690	Substrat	Zusammensetzung nach Kundenwunsch		auf Anfrage
695	Schotterrasenmischung	Zusammensetzung nach Kundenwunsch		auf Anfrage
Blocksteine				
1003	Blockstein 1800 × 600 × 600		1600	CHF 180.00/Stück
1004	Blockstein 1200 × 600 × 600		1000	CHF 140.00/Stück
1005	Blockstein 600 × 600 × 600		500	CHF 100.00/Stück
1008	Versetzhaken Blockstein			CHF 46.00/Stück
Big Bag				
985	Big Bag inkl. abfüllen	Unsere Big Bags fassen maximal 1 m³ Material		CHF 54.00/Stück
986	Big Bag			CHF 28.00/Stück
987	Big Bag abfüllen			CHF 26.00/Stück



Leistungserklärung auf
www.kies-ag-glattfelden.ch
 Bestellung von Kies und
 Aushubabfahren: 044 867 03 50





Wo gehobelt wird,
fallen Späne.
Und wo gebaut wird,
fallen Unmengen
an Aushubmaterial an.



ENTSOR- GUNGS- MATERIAL

■ In unserer eigenen Deponie können Sie Aushubmaterial einfach und bequem entsorgen. Ebenso Kleinmengen von Misch-, Asphalt- und Betonabbruch lassen sich bei uns deponieren. Natürlich holen wir das Entsorgungsmaterial auf Wunsch auch direkt auf der Baustelle ab. ■

ENTSORGUNGSMATERIAL

ARTIKEL	ARTIKEL-NAME	KORN-GRÖSSE IN MM	SCHÜTT-GEWICHT TO/M³	PREIS EXKL. MWST.
	Aushub Material			
900	Aushub trocken sauber bei Materialbezug			CHF 16.00/m³
901	Aushub trocken sauber ohne Materialbezug			CHF 21.00/m³
907	Aushub wassergesättigt/lehmig			CHF 28.00/m³
903	Aushub Schlamm			CHF 52.00/m³
904	Schlechtwetterzuschlag			CHF 2.00/m³
	Annahme Ausbauasphalt, Beton- und Mischabbruch			
1000 B	Betonabbruch bis max. 50 cm	0 – 50 cm		CHF 21.00/to
1001 B	Betonabbruch über 50 cm	über 50 cm		CHF 38.00/to
1002 B	Mischabbruch, Bauschutt, Ziegel			CHF 67.00/to
1003 B	Ausbauasphalt bis 2500 PAK			CHF 89.00/to



Leistungserklärung auf
www.kies-ag-glattfelden.ch
 Bestellung von Kies und
 Aushubabfahren: 044 867 03 50



AUSHUB-BESTIMMUNGEN

Grundsatz

In die Auffüllungen der Firma Kies AG Glattfelden darf nur sauberes, unverschmutztes, erdiges Material deponiert werden.

Folgende Stoffe dürfen in unserer Aushubdeponie nicht deponiert werden

Flüssigkeiten	Industrieabfälle
Privatabfälle	Fässer
Verunreinigtes Erdmaterial	Kunststoffe
Holz	Autoreifen
Organische Materialien	Metalle
Kehricht-Schlacke	Haushaltabfälle

Beton-, Belags- und Mischabbruch müssen in separate Boxen gekippt werden.



Lademengen

4-Achs-Fahrzeuge werden mit 12.0 m³ verrechnet.
5-Achs-Kipper und 5-Achs-Schlepper werden mit 16.0 m³ verrechnet.

Schlechtwetter-Zuschlag

Bei Schlechtwetter wird ein Zuschlag erhoben.

Stichproben

Die Kies AG Glattfelden wird das Aushubmaterial visuell und stichprobenweise überprüfen. Sollte das untersuchte Aushubmaterial die gesetzlichen Richtwerte nicht erfüllen, werden die Materialproben vom Labor sowie die Umtriebe im Falle von Falschanlieferungen dem Anlieferer in Rechnung gestellt.

Klassifizierung von Aushubmaterial

Aushub A = unverschmutzt

Aushub T = Inertstoff (die Anlieferung von Aushub T ist in der Kies AG Glattfelden verboten)

Aushub T muss in einer Inertstoffdeponie abgelagert werden.

Eine ganze
Flotte für Sie.
Immer flott.
Immer pünktlich.





KRAN- ARBEITEN/ TRANS PORTE

┃ Egal ob an die Grossbaustelle oder in den Garten – wir liefern unser komplettes Sortiment auch direkt zu Ihnen. Mit unseren Fahrmischern, Kippern und Silowagen. Und falls gewünscht auch mit unserem Kranfahrzeug. ┃

Unsere Flotte besteht
aus Fahrmischern,
Kippnern, Silo- und
Kranwagen.



KRANARBEITEN

ARTIKEL- NAME	PREIS INKL. LSWA EXKL. MWST.
4-Achser, Ausladung 21 m, Nutzlast 12 to	
Kranwagen 34 m/to	CHF 270.00/h
Kranwagen 34 m/to inkl. Anbaugerät*	CHF 295.00/h
Zuschlag Anhängerbetrieb	auf Anfrage

*Anbaugerät = Schalengreifer, Steinzange, Seilwinde, Betonkübel, Palettengabel



Gerne offerieren und organisieren wir auch Dienstleistungen mit grösseren Kranfahrzeugen.



Wenn Sie uns rufen,
sind wir bei Ihnen.
Unkompliziert und
mit der vollen Ladung
Hilfsbereitschaft.





TRANSPORTE

PLZ	ORTSCHAFT	KIES CHF/M³	BETON CHF/M³
A			
8607	Aathal-Seegräben	26.90	53.65
8345	Adetswil	33.80	65.65
8452	Adlikon b. Andelfingen	25.80	51.65
8106	Adlikon b. Regensdorf	18.70	46.60
8134	Adliswil	26.90	53.65
8412	Aesch b. Neftenbach	17.55	44.65
8904	Aesch ZH	28.65	56.60
8914	Aeugst am Albis	35.50	68.65
8914	Aeugstertal	34.95	67.60
8910	Affoltern am Albis	32.10	62.65
8308	Agasul	28.05	55.65
8453	Alten	28.65	56.60
8479	Altikon	30.90	60.70
8450	Andelfingen	26.90	53.65
8804	Au ZH	35.50	68.65
8331	Auslikon	32.10	62.65
B			
8184	Bachenbülach	13.15	31.55
8164	Bachs	16.40	42.65
5330	Bad Zurzach AG	19.45	40.55
8344	Bäretswil	35.50	68.65
8303	Bassersdorf	16.40	42.65
8494	Bauma	38.95	74.65
8121	Benglen	28.05	55.65
8463	Benken ZH	30.35	59.65
8415	Berg am Irchel	16.40	42.65
8614	Bertschikon (Gossau ZH)	29.70	58.65
8544	Bertschikon b. Attikon	28.05	55.65
8122	Binz	28.65	56.60
8903	Birmensdorf ZH	26.90	53.65
8906	Bonstetten	29.70	58.65
8113	Boppelsen	28.65	56.60
8311	Brütten	26.35	52.60
8306	Brüttisellen	16.40	42.65
8608	Bubikon	36.05	69.65
8414	Buch am Irchel	18.40	46.00
8107	Buchs ZH	25.20	50.60
8180	Bülach	13.15	28.55
8454	Buchberg SH	14.20	33.60

PLZ	ORTSCHAFT	KIES CHF/M³	BETON CHF/M³
D			
8447	Dachsen	33.20	64.70
8471	Dägerlen	26.90	53.65
8108	Dällikon	25.20	50.60
8114	Dänikon ZH	28.65	56.70
8421	Dättlikon	15.35	40.65
8157	Dielsdorf	17.65	44.65
8953	Dietikon	26.35	52.70
8305	Dietlikon	17.00	43.70
8474	Dinhard	29.20	57.65
8458	Dorf	20.50	49.65
8600	Dübendorf	17.00	43.70
8635	Dürnten	33.80	65.75
8335	Dürstelen	36.10	69.70
E			
8925	Ebertswil	36.00	69.65
8123	Ebmatingen	29.75	58.65
8307	Effretikon	25.80	51.60
8132	Egg b. Zürich	32.10	62.65
8193	Eglisau	13.15	26.55
5420	Ehrendingen AG	19.95	41.15
8353	Elgg	33.25	64.70
8464	Ellikon am Rhein	25.20	50.60
8548	Ellikon an der Thur	30.35	59.65
8424	Embrach	13.15	34.60
8423	Embrach-Embraport	13.15	34.60
8703	Erlenbach ZH	29.75	58.65
8133	Esslingen	33.20	64.70
8620	Ettenhausen b. Wetzikon	32.10	62.65
F			
8951	Fahrweid	19.85	34.60
8117	Fällanden	25.80	51.65
8639	Faltigberg	42.35	80.70
8320	Fehraltorf	26.90	53.65
8714	Feldbach	38.95	74.65
8706	Feldmeilen	32.10	62.65
8245	Feuerthalen	33.80	65.65
8497	Fiscenthal	44.10	83.70
5467	Fisibach AG	16.30	31.55
8416	Flaach	16.40	42.65
8247	Flurlingen	33.80	65.65

PLZ	ORTSCHAFT	KIES CHF/M³	BETON CHF/M³
8127	Forch	29.70	58.65
8427	Freienstein	13.15	31.55
8615	Freudwil	26.90	53.65
G			
8136	Gattikon	29.70	58.65
8954	Geroldswil	20.50	49.65
8498	Gibswil-Ried	42.35	80.70
8152	Glattbrugg	14.10	38.60
8192	Glattfelden	13.15	27.55
8301	Glattzentrum b. Wallisellen	16.40	42.65
8044	Gockhausen	18.70	46.60
8625	Gossau ZH	32.10	62.65
8415	Gräslikon	18.10	45.60
8606	Greifensee	26.35	52.70
8627	Grüningen	35.50	68.65
8624	Grüt (Gossau ZH)	30.35	59.65
8468	Guntalingen	34.40	66.65
8605	Gutenswil	25.20	50.60
H			
8523	Hagenbuch ZH	33.80	65.70
8926	Hauptikon	37.20	71.65
8915	Hausen am Albis	36.10	69.70
8908	Hedingen	30.90	60.65
8444	Henggart	19.85	34.60
8330	Hermatswil	27.60	58.60
8704	Herrliberg	30.45	63.65
8442	Hettlingen	20.50	49.65
8132	Hinteregg	31.50	61.65
8340	Hinwil	32.65	63.65
8816	Hirzel	33.80	65.70
8335	Hittnau	34.95	67.60
8182	Hochfelden	13.15	32.60
8354	Hofstetten ZH	35.50	68.65
8634	Hombrechtikon	40.10	76.70
8810	Horgen	33.20	64.70
8815	Horgenberg	33.80	65.75
8181	Höri	13.15	31.55
8457	Humlikon	26.35	52.70
8194	Hüntwangen	13.15	32.60
8825	Hütten	38.95	74.65
8115	Hüttikon	28.05	55.65

PLZ	ORTSCHAFT	KIES CHF/M³	BETON CHF/M³
I			
8308	Illnau	26.35	52.70
K			
5466	Kaiserstuhl AG	16.30	31.55
8926	Kappel am Albis	38.95	74.65
8310	Kemptthal	20.50	49.65
8802	Kilchberg ZH	27.50	54.65
8451	Kleinandelfingen	26.90	53.65
8302	Kloten	14.20	35.60
8934	Knonau	35.50	68.65
8483	Kollbrunn	29.70	58.65
8700	Küsnacht ZH	28.05	55.65
8314	Kyburg	30.35	59.65
L			
8135	Langnau am Albis	28.65	56.70
8246	Langwiesen	34.95	67.60
8637	Laupen ZH	41.20	78.70
5426	Lengnau AG	20.80	42.50
8315	Lindau	25.20	50.60
8426	Lufingen	13.55	37.60
M			
8322	Madetswil	34.40	66.65
8708	Männedorf	38.40	73.65
8460	Marthalen	30.90	60.70
8933	Maschwanden	36.65	70.65
8124	Maur	27.30	53.55
8706	Meilen	30.35	63.00
8932	Mettmenstetten	33.20	64.70
8617	Mönchaltorf	32.10	62.65
N			
8606	Nänikon	26.00	51.00
8173	Neerach	14.10	38.60
8413	Neftenbach	16.40	42.65
8484	Neschwil	33.25	64.70
8488	Neubrunn	38.40	73.65
8172	Niederglatt ZH	14.20	36.60
8155	Niederhasli	15.30	40.60
8166	Niederweningen	25.20	50.60
8212	Nohl	33.80	65.65
8309	Nürensdorf	18.70	46.60

PLZ	ORTSCHAFT	KIES CHF/M³	BETON CHF/M³
O			
8425	Oberembrach	18.70	46.60
8102	Oberengstringen	19.85	34.60
8154	Oberglatt ZH	14.20	37.60
8156	Oberhasli	17.65	44.65
8335	Oberhittnau	33.80	65.75
8706	Obermeilen	34.95	67.60
8942	Oberrieden	30.35	59.65
8477	Oberstammheim	35.50	68.65
8165	Oberweningen	19.25	47.60
8912	Obfelden	31.50	61.65
8461	Oerlingen	28.65	56.70
8618	Oetwil am See	35.50	68.65
8955	Oetwil an der Limmat	25.80	51.65
8152	Opfikon	14.10	38.60
8475	Ossingen	28.65	56.60
8112	Otelfingen	28.65	56.60
8913	Ottenbach	33.80	65.65
8626	Ottikon (Gossau ZH)	33.20	64.70
8307	Ottikon b. Kemptthal	26.35	52.70
P			
8118	Pfaffhausen	28.05	55.65
8330	Pfäffikon ZH	30.35	59.65
8422	Pfungen	14.10	38.60
R			
8197	Rafz	13.15	31.55
8487	Rämismühle	33.80	65.65
8352	Räterschen	28.65	56.60
8158	Regensberg	16.80	39.90
8105	Regensdorf	17.85	43.05
5332	Rekingen AG	19.20	39.50
8404	Reutlingen (Winterthur)	27.50	54.65
8462	Rheinau	30.90	60.70
8805	Richterswil	34.95	67.60
8545	Rickenbach b. Winterthur	27.50	54.65
8544	Rickenbach-Attikon	29.40	51.45
8616	Riedikon	28.65	56.70
8911	Rifferswil	36.10	69.70
8486	Rikon im Tösstal	31.50	61.65
8427	Rorbas	13.15	30.55
8465	Rudolfingen	20.80	53.55

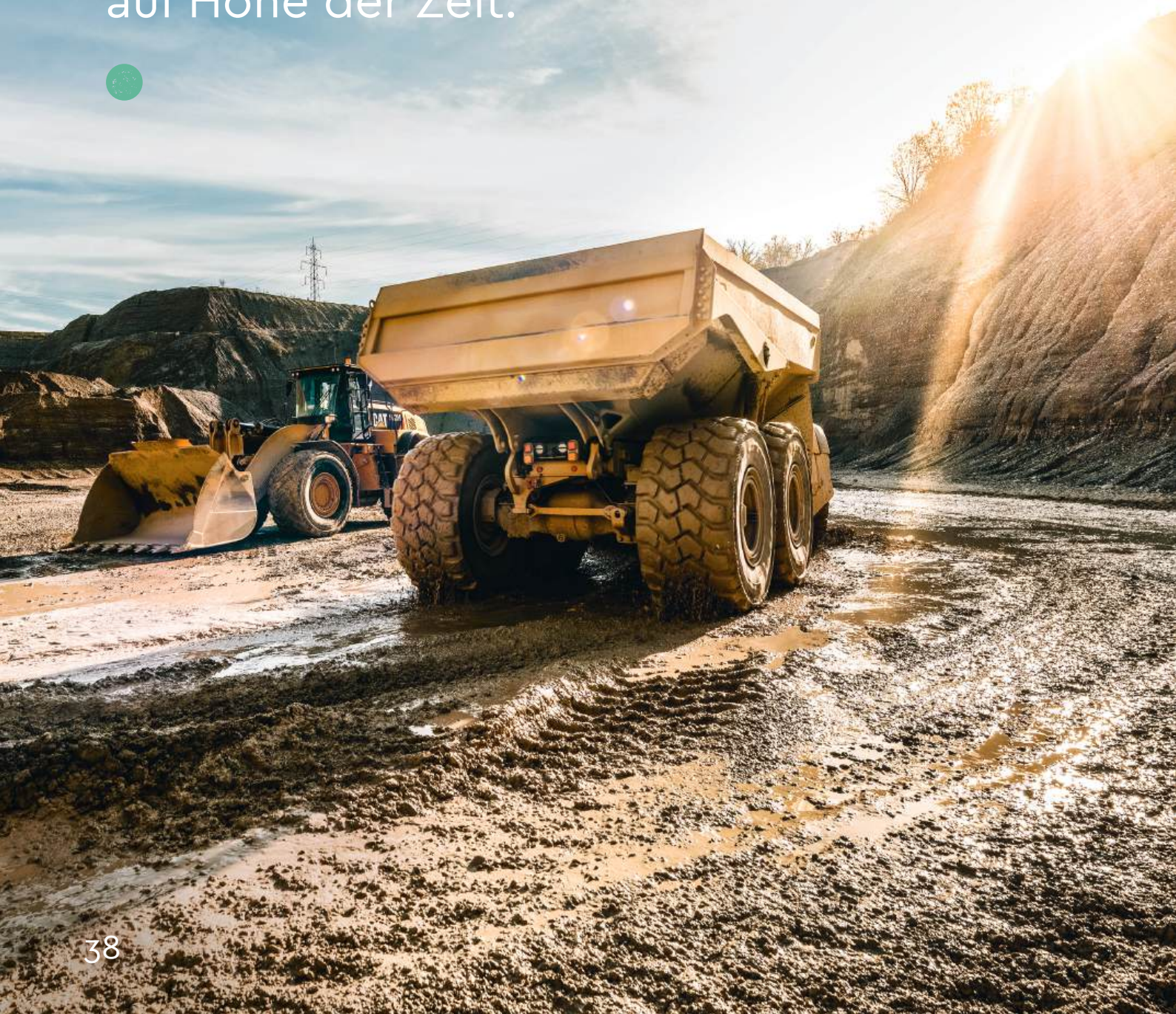
PLZ	ORTSCHAFT	KIES CHF/M³	BETON CHF/M³
8153	Rümlang	15.85	39.90
8803	Rüschlikon	28.00	56.00
8332	Russikon	28.05	55.65
8630	Rüti ZH	30.90	60.70
8471	Rutschwil-Dägerlen	36.00	69.65
8455	Rüdlingen	16.30	31.55
5464	Rümikon AG	16.80	32.60
S			
8833	Samstagern	35.50	68.65
8418	Schlatt b. Winterthur	34.95	67.60
8165	Schleinikon	20.50	49.65
8952	Schlieren	25.20	50.60
8495	Schmidrüti	43.50	82.70
5424	Schneisingen AG	19.45	37.80
8165	Schöfflisdorf	20.50	49.65
8824	Schönenberg ZH	36.65	70.65
8603	Schwerzenbach	25.80	51.65
8482	Sennhof (Winterthur)	28.05	55.65
8472	Seuzach	25.80	51.65
5462	Siglistorf AG	18.70	36.55
8135	Sihlbrugg Station	29.70	58.65
8404	Stadel (Winterthur)	25.80	51.65
8174	Stadel ZH	13.15	36.60
8712	Stäfa	40.70	77.70
8143	Stallikon	32.10	62.65
8496	Steg im Tösstal	42.35	80.45
8162	Steinmaur	15.30	40.60
8499	Sternenberg	42.95	81.70
8614	Sulzbach	28.65	56.60
T			
8317	Tagelswangen	19.25	47.60
8632	Tann	35.50	68.65
8824	Tanne b. Wädenswil	34.95	67.60
5306	Tegerfelden AG	27.10	45.70
8428	Teufen ZH	13.15	33.60
8478	Thalheim an der Thur	31.50	61.65
8800	Thalwil	29.20	57.75
8484	Theilingen	30.90	60.70
8466	Trüllikon	30.35	59.65
8467	Truttikon	30.90	60.70
8488	Turbenthal	34.95	67.60

PLZ	ORTSCHAFT	KIES CHF/M³	BETON CHF/M³
U			
8713	Uerikon	40.70	77.70
8926	Uerzlikon	38.95	74.65
8707	Uetikon am See	37.20	71.65
8143	Uetliberg	32.65	63.65
8248	Uhwiesen	32.10	62.65
8142	Uitikon Waldegg	27.50	54.65
8103	Unterengstringen	19.25	47.60
8476	Unterstammheim	34.95	67.60
8902	Urdorf	25.20	50.60
8610	Uster	26.35	52.70
V			
8459	Volken	18.10	45.60
8604	Volketswil	19.85	34.60
W			
8820	Wädenswil	34.40	66.65
8636	Wald ZH	39.55	75.70
8304	Wallisellen	17.00	43.70
8468	Waltalingen	33.25	64.70
8602	Wangen b. Dübendorf	17.20	44.65
8195	Wasterkingen	13.15	35.60
8105	Watt	18.10	45.60
8187	Weiach	13.15	30.55
8104	Weiningen ZH	18.70	46.60
8484	Weisslingen	30.35	59.65
8615	Wermatswil	26.35	52.70
8342	Wernetshausen	34.95	67.60
8907	Wettswil	29.20	57.75
8620	Wetzikon ZH	29.20	57.75
8542	Wiesendangen	26.35	52.70
8196	Wil ZH	13.15	33.60
8492	Wila	36.00	69.65
8489	Wildberg	35.50	68.65
8175	Windlach	13.15	33.60
8185	Winkel	13.15	33.60
8312	Winterberg ZH	25.20	50.60
8400	Winterthur	19.25	47.60
8406	Winterthur	19.25	47.60
5463	Wislikofen AG	19.20	37.80
8633	Wolfhausen	37.20	71.65
5436	Würenlos AG	25.20	64.05

PLZ	ORTSCHAFT	KIES CHF/M³	BETON CHF/M³
Z			
8487	Zell (ZH)	34.25	65.65
8125	Zollikerberg	25.80	51.65
8702	Zollikon	26.90	53.65
8126	Zumikon	28.65	56.60
8192	Zweidlen	13.15	29.55
8909	Zwillikon	33.25	64.70
8046	Zürich Affoltern	17.00	43.70
8045	Zürich Albisgütli	25.20	50.60
8047	Zürich Albisrieden	20.50	49.90
8048	Zürich Altstetten	20.50	49.90
8004	Zürich Aussersihl	18.10	45.60
8001	Zürich City Kreis 1	18.10	45.60
8002	Zürich Enge	20.50	49.65
8044	Zürich Fluntern	19.85	34.60
8064	Zürich Grünau	18.10	45.60
8049	Zürich Höngg	18.70	46.60
8032	Zürich Hottingen	19.85	34.60
8005	Zürich Industriequartier	18.70	46.60
8041	Zürich Leimbach	25.80	51.65
8006	Zürich Oberstrass	16.40	42.65
8050	Zürich Oerlikon	15.85	41.60
8008	Zürich Riesbach	25.80	51.65
8051	Zürich Schwamendingen	15.85	41.60
8052	Zürich Seebach	15.85	41.60
8003	Zürich Sihlfeld	18.10	45.60
8063	Zürich Triemli	20.50	49.65
8057	Zürich Unterstrass	15.85	41.60
8055	Zürich Wiedikon	19.85	34.60
8037	Zürich Wipkingen	17.00	43.70
8053	Zürich Witikon	26.90	53.65
8038	Zürich Wollishofen	25.20	50.60

Andere Orte
beliefern wir gerne
auf Anfrage.
Ein Anruf genügt.

||| Eine feste Grösse
in der regionalen
Bauwirtschaft.
Seit 1973 inhaber-
geführt und immer
auf Höhe der Zeit.





INFORMATIONEN

■ Mit der Kies AG Glattfelden haben Sie stets einen starken Partner an Ihrer Seite. Seit über 45 Jahren produzieren wir aus der Grube Zelgli im Norden des Kantons Zürichs Kies; seit 2010 stellen wir ebenso Beton her. Wöchentliche Analysen sowie die SÜGB-Zertifizierung garantieren dabei jederzeit die hohe Qualität. ■

ALLGEMEINE LIEFERBEDINGUNGEN

Allgemeine Bedingungen

Alle Aufträge für Materiallieferungen werden auf Grund der nachstehenden allgemeinen Lieferbedingungen ausgeführt. Durch die Auftragserteilung anerkennt der Besteller die Gültigkeit der Lieferbedingungen. Abweichende Bedingungen sind nur gültig, wenn sie vom Lieferanten schriftlich bestätigt worden sind. Für die Materialqualitäten, Eigenschaften und Prüfungen sind die geltenden Normen massgebend.

1. Preislisten und Offerten

Die Gültigkeit von Offerten ist unter Vorbehalt spezieller Vereinbarungen auf 1 Monat beschränkt. Alle Preise verstehen sich für Lieferung ab Werk ohne MwSt. Mit dieser Ausgabe der Preisliste werden alle vorgängigen Preise aufgehoben.

2. Bestellsannahme

Die Bestellungen müssen bis spätestens 16.00 Uhr am Vortag erfolgen. Bestellungen werden in der Reihenfolge ihres Einganges berücksichtigt. Zur Bestellsungskontrolle können Telefongespräche aufgezeichnet werden.

Bei Pumpbeton müssen uns bezüglich Anforderungen wie Verarbeitbarkeit, Pumpdistanz, minimaler Leitungsdurchmesser usw. frühzeitig Informationen vorliegen. Ansonsten lehnen wir bei Einbringschwierigkeiten jede Verantwortung ab.

Arbeitszeiten, Nacht-, Samstag- und Sonntagarbeit

Lieferungen ausserhalb der Werksöffnungszeiten werden nur in besonderen Fällen ausgeführt. Frühzeitige Absprache mit dem Lieferwerk ist Bedingung. Folgende Zuschläge werden in Rechnung gestellt:

Werktags 20.00 bis 06.30 Uhr:

mindestens CHF 1200.- pro Etappe CHF 25.-/m³

Zuschlag: Regie Personal 50%

Samstag 00.00 bis Montag 06.30 Uhr:

mindestens CHF 1500.- pro Etappe CHF 30.-/m³

Zuschlag: Regie Personal 100%

Bei Produktions- und Lieferunterbrüchen werden pro Etappe die Wartezeiten des benötigten Personals zu Regietarifen in Rechnung gestellt (Regietarife gemäss SBV/ASTAG). Unterbrüche unter 30 Minuten werden nicht verrechnet (Etappe = zusammenhängende Produktion).

Bewilligungsgebühren werden separat verrechnet.

3. Lieferung

Die Lieferzeitangaben verstehen sich mit Rücksicht auf einen allfälligen Stossbetrieb stets mit einer Toleranz von 30 Minuten. Ist eine grössere Verzögerung aus unvorhersehbaren Gründen oder Fällen höherer Gewalt unvermeidlich, so wird dies dem Besteller unverzüglich gemeldet und allfällige Möglichkeiten einer Weiterbelieferung durch andere Werke angeboten. Für allfällige Wartezeit und weiteren direkten oder indirekten Schaden kann jedoch nicht gehaftet werden. Der Besteller ist gehalten, allfällige Verspätungen in der Materialannahme der Disposition sofort anzuzeigen. Unterlässt er dies, so haftet er für den Qualitätsverlust und andere Verzugsfolgen. Die Wahl des Transportmittels ist ausschliesslich Sache des Lieferwerkes. Pro Transport werden mindestens 7.5 m³ für Beton und 8.5 m³ für Kiesmaterialien gemäss Preisliste verrechnet. Die Baustellenzufahrten und Abladestellen müssen bei Frankolieferungen gewährleistet sein.

Die Materialübergabekontrolle sowie das Unterschreiben der Lieferscheine durch den Polier oder durch eine ermächtigte Person findet am Standort des Lieferfahrzeuges statt. Für die Entsorgung von Betonrestmengen auf Baustellen ist der Besteller zuständig.

4. Warte- und Abladezeiten / Regietarife

Die Warte- und Abladezeit bezieht sich auf die gelieferte Menge.

Beton

Für das Abkübeln ab Fahrzeug und das Beschicken von Betonpumpen sowie anderweitigen Spezialablad ist im Betonpreis eine maximale Warte- und Abladezeit von 3 Minuten pro m³ inbegriffen.

Kiesmaterialien

In den Transportpreisen ist eine maximale Warte- und Abladezeit auf der Baustelle von 10 Minuten pro Fuhre inbegriffen.

Ansätze für Warte- und Abladezeiten

Kipper	CHF 2.50/Min.
Silowagen	CHF 2.50/Min.
Fahrmischer	CHF 2.50/Min

Ansätze für Regietarife

2-Achs-Kipper	CHF 130.-/h
4-Achs-Silofahrzeug	CHF 205.-/h
4-Achs-Kipper	CHF 180.-/h
5-Achs-Silofahrzeug	CHF 215.-/h
5-Achs-Kipper	CHF 195.-/h
4-Achs-Fahrmischer	CHF 215.-/h
4-Achs-Kranwagen	CHF 270.-/h
inkl. Anbaugerät	CHF 295.-/h
5-Achs-Fahrmischer	CHF 225.-/h

Überzeit gemäss ASTAG-Tarif



5. Zuschläge

Winterzuschlag/Heizzuschlag Beton:

vom 1.12. bis 28.2.: CHF 4.00/m³

CO₂-Zuschlag Beton: CHF 5.00/m³

Änderungen behalten wir uns vor.

6. Technische Erläuterungen und Nebenleistungen

Bei Lieferschwierigkeiten infolge höherer Gewalt oder wegen Betriebsstörungen behält sich das Lieferwerk vor, die Lieferzeiten entsprechend zu verlängern. Allfällige Beanstandungen hinsichtlich Qualität und/oder Menge des gelieferten Materials sind während des Ablads, spätestens jedoch vor der Verwendung des Materials geltend zu machen und sofort schriftlich zu bestätigen. Bei begründeten Beanstandungen ist das Lieferwerk berechtigt, Ersatz- oder Nachlieferungen zu leisten.

Betonzusatzmittel

Die Wahl des Zusatzmittel-Lieferanten ist ausschliesslich Sache des Herstellers. Zusatzmittel, welche nicht in den Grundrezepturen eingerechnet sind, werden gemäss nachstehenden Preisen separat verrechnet. Lange Verzögerungszeiten bedingen Vorversuche.

Verzögerer VZ	CHF	8.50/kg
Frostschutz HBE	CHF	7.50/kg
Fliessmittel FM	CHF	8.50/kg
Luftporenbildner LP	Auf Anfrage	
Entlüftungsmittel EL	Auf Anfrage	

7. Garantie

Massgebend für den Nachweis der Qualität sind die Prüfungen nach den geltenden Normen.

8. Mängelrüge

Es obliegt dem Besteller, bei Annahme des Materials zu prüfen, ob

- a) die Angabe auf dem Lieferschein mit seiner Bestellung übereinstimmt,
- b) die Lieferung sichtbare Mängel aufweist.

Bei Frankolieferungen gilt als Annahme die Übergabe auf dem Bauplatz und bei Werksabholungen gilt die Übergabe des Materials auf das Transportmittel des Abholers. Mängel, die bei der Ablieferung nicht feststellbar sind, müssen sofort nach deren Entdeckung gerügt werden.

9. Humus

Naturprodukte, die Unkrautsamen enthalten können.

10. Blocksteine

Wir übernehmen keine Haftung/Garantie für von Dritten gebaute Blocksteinmauern. Ebenso übernehmen wir keine Haftung/Garantie bei Farbunterschieden und ästhetischen Mängeln (abgebrochene Ecken etc.).

11. Zahlungsbedingungen

Für die Zahlung der fakturierten Lieferungen und Nebenkosten wie z. B. Wartezeiten, Winterzuschlag etc. gelten für:

- **Beton 30 Tage netto**
- **Kies 30 Tage netto**
- **Transporte/Abfahren 30 Tage netto**

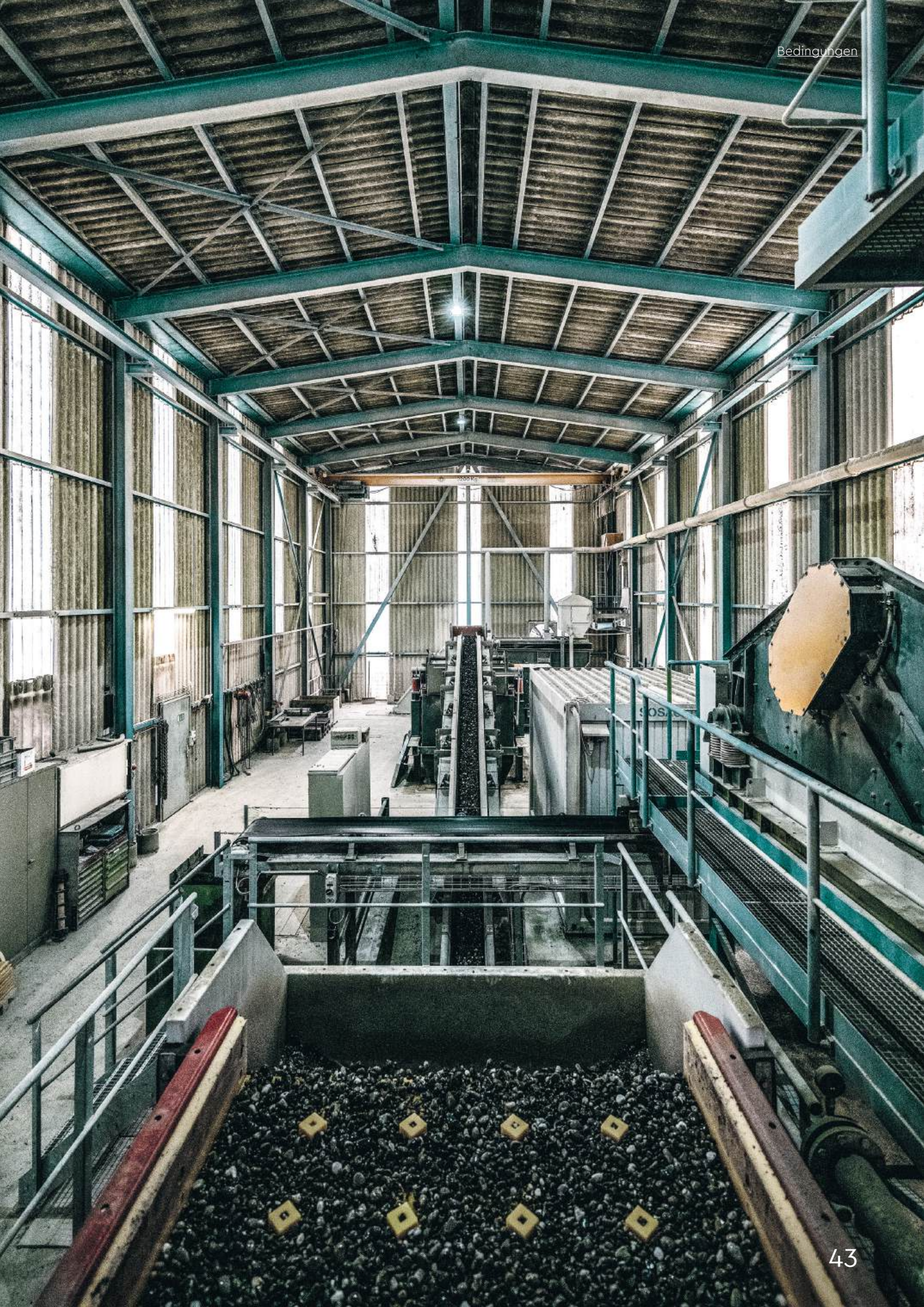
Der Verzugszins wird mit 7% verrechnet.

Wir behalten uns Teilfakturierungen vor. Beanstandungen einer Lieferung berechtigen den Besteller nicht zur Zurückhaltung von fälligen Zahlungen für die übrigen Lieferungen. Nach Ablauf der Zahlungsfrist behalten wir uns bei Betonlieferungen die Eintragung des Bauhandwerkerpfandrechtes vor.

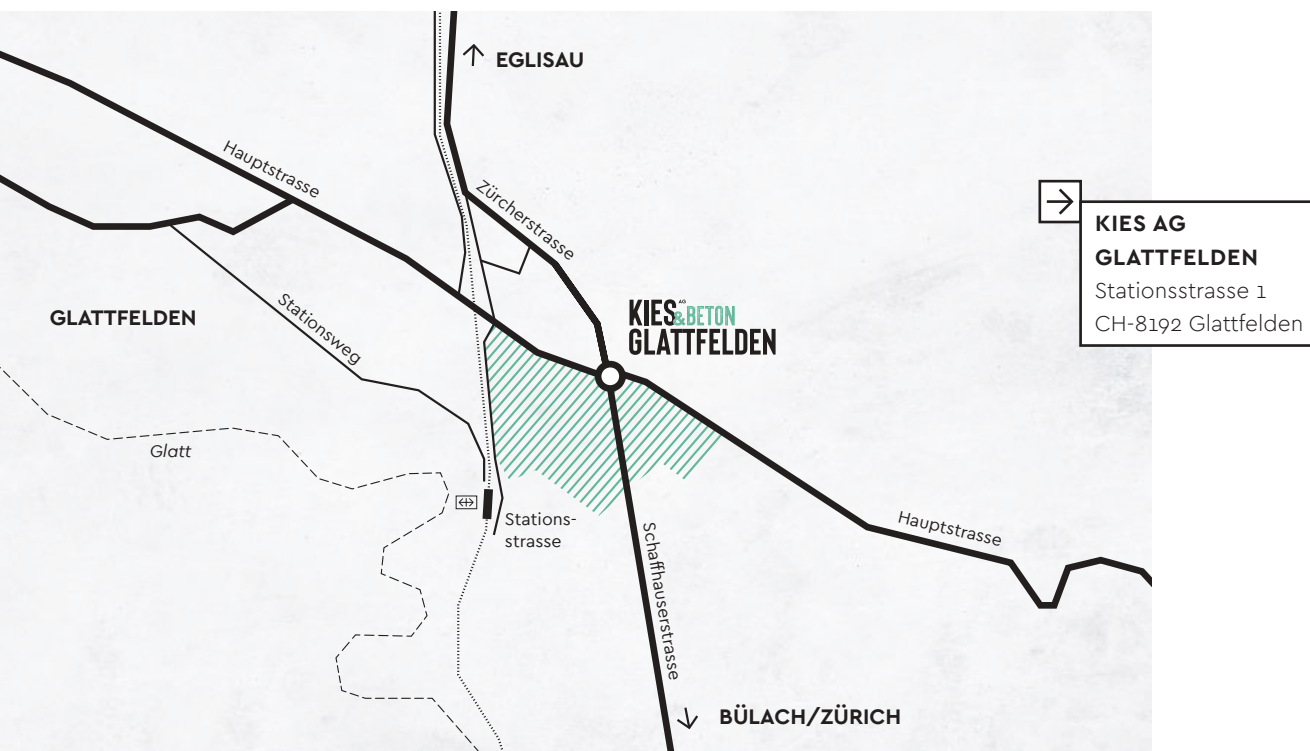
Alle Preise ohne MwSt. (8.1%)

12. Erfüllungsort und Gerichtsstand

Erfüllungsort und Gerichtsstand ist, auch bei Lieferung franko Baustelle, das Geschäftsdomizil des Werkes. Für die Beurteilung von Streitigkeiten sind ausschliesslich die ordentlichen Gerichte zuständig.



ANFAHRT UND ÖFFNUNGSZEITEN



Kieswerk

Fon: 044 867 03 50
info@kies-ag-glattfelden.ch

Mo-Do 07.00 – 12.00 Uhr
13.00 – 16.30 Uhr
Freitag 07.00 – 12.00 Uhr
13.00 – 15.00 Uhr

Betonwerk

Fon: 044 867 03 51
beton@kies-ag-glattfelden.ch

Mo-Do 07.00 – 12.00 Uhr
13.00 – 16.00 Uhr
Freitag 07.00 – 12.00 Uhr
13.00 – 15.00 Uhr

Verwaltung

Fon: 044 867 03 52
verwaltung@kies-ag-glattfelden.ch

Alles Informationen unter
www.kies-ag-glattfelden.ch